



International WIM Alliance
Bilan 2021 | Prévisions 2022

Chronogramme de l'Alliance | Mise à Jour










Bilan 2021

Ce que nous avons prévu

- Renforcer les liens avec et entre organisations WIM
- Relancer les Global WIM Calls
- Lancer les Groupes de Travail sur les 4 Thèmes Prioritaires
- “Conception Active” de la gouvernance par l'expérience
- Mettre en place le partage d'informations de l'Alliance
- Mettre en place une communication de l'Alliance
- Financer l'Alliance

Ce que vous avons réalisé

-  Renforcement des contacts par la nouvelle Directrice de la Coordination
-  Participation variable, concept à redéfinir en 2022
-  Groupes de Travail en cours avec le soutien d'IWiM, progrès variables
-  Charte du Comité Directeur adoptée, travaux de gouvernance en 2022
-  [Group Alliance sur LI](#) et pages web ([interne](#) et [publique](#)) en place
-  Nouvelles de l'Alliance publiées par IWiM, renforcement prévu en 2022
-  Discussions en cours avec sponsors potentiels, priorité en 2022



International
WIM Alliance

Pas commencé 

En cours 

Priorité 

Terminé 

Prévisions 2022

Dynamiser les organisations WIM

En cours Renforcement des liens par la Directrice de la Coordination

T1-T2 Développement d'un site web de l'Alliance

T3-T4 Définition des outils de gouvernance de l'Alliance

Mener la transformation de l'industrie minière

T1-T2 Tables Rondes Thématiques animées par les Groupes de Travail

T2-T3 Publication des Conclusions des Groupes de Travail

T3-T4 Thématiques et initiatives à définir

La voix mondiale des femmes du secteur minier

Toute l'année Campagne vidéo célébrant les succès WIM

Juin Global WIM Summit et Journée Internationale WIM

Décembre Assemblée Générale des organisations WIM



Rapport d'Activité | Groupe de Travail et Global Calls

Groupes de Travail

- **Décembre 2020 – Janvier 2021**
Thématiques identifiées par sondage des organisations WIM
- **Mars 2021**
Discussion au sein des Tables Rondes du Global WIM Summit
- **Avril – Mai 2021**
Consensus du Comité Directeur: actions 2021 en soutien des organisations WIM, partage des connaissances et succès au moyen de guides et études de cas
- **Juillet 2021**
Lancement des Groupes de Travail
Publication des travaux sur la page web [interne](#)
- **Novembre 2021**
Revue des Groupes de Travail par le Comité Directeur
 - Progrès variables pris en compte pour la structuration de l'Alliance et des initiatives en 2022
 - IWIM mandatée pour réorganiser certains Groupes de Travail avec les coordinatricesPublication du bilan par la Newsletter de l'Alliance



2022 Tables Rondes et publications en T1-T2

WG1 | Attirer et promouvoir les Femmes des STIM*

Enjeux

Augmenter la participation des femmes dans les fonctions techniques et à tous les niveaux de direction

Actions des Organisations WIM

- **Campagnes d'information** visant l'éducation secondaire et supérieure, soulignant les opportunités et réfutant l'image négative de l'industrie
- **Soutien** par du mentorat ou des parrainages
- **Plaidoyer** pour des politiques de rétention et soutien (conception inclusive du travail, flexibilité de carrière) et mise en lumière des femmes dans des postes de direction

=> Mandat de soutien en 2021-2022 pour l'Alliance

Partage des connaissances et outils d'action: Retour d'expérience, création d'une plateforme de partage d'information et identification de 'championnes' thématiques parmi les organisations WIM pouvant inspirer et guider les autres

Programme et état des travaux

- Comprendre l'impact positif des femmes des STIM en discutant de 3 points: attractivité, développement professionnel et retour à la carrière (après maternité, par exemple)
- Attirer de jeunes professionnelles vers les STIM: initiatives dès l'école, mettant en exergue les opportunités de carrière
- Recenser les initiatives de soutien de carrière: programmes de développement et leadership, promotion de l'équilibre travail-famille et parentalité, mentorat, etc.
- Stratégies de soutien au retour à la carrière; particulièrement pour les femmes dans les fonctions techniques minières

Résultats escomptés

- Livre blanc et index des initiatives pertinentes
- Contenu: A) analyse de l'initiative et facteurs de succès; B) recommandations

* STIM: Science, technologie, ingénierie et mathématiques

WG 2 | Conception Inclusive du Lieu de Travail

Enjeux

Améliorer la prise en compte des besoins des femmes, les conditions de travail et la rétention des employées

Actions des Organisations WIM

- **Campagnes d'information** auprès des entreprises, mettant en lumière la perspective des femmes et facilitant le dialogue pour améliorer le poste de travail, les politiques internes et les comportements sur le lieu de travail
- **Diffusion de bonnes pratiques** prenant en compte à la fois le caractère universel de la problématique et les spécificités et contraintes locales

=> Mandat de soutien en 2021-2022 pour l'Alliance

Diffusion des bonnes pratiques : Identification de thèmes essentiels et d'actions constituant des bonnes pratiques, à partager pour inspirer et dynamiser les actions et plaidoyers des organisations WIM

Programme et état des travaux

- Identification des politiques et procédures d'entreprise améliorant les conditions de travail à divers niveaux de carrière
- Discussion des problématiques de transformation digitale et technologique, sécurité au travail, adaptation des fournitures, horaires et rotations, organisation du lieu de travail et des vestiaires, santé mentale et génésique, solutions de garde d'enfant sur le lieu de travail et responsabilités familiales

Résultats escomptés

- Livre blanc
- Contenu: A) Retour d'expériences de par le Monde et bonnes pratiques; B) Recommandations pour rendre le travail minier plus inclusif
- Index de fournisseurs d'équipements de protection individuelle (PPE) pour femmes ?

WG 3 | Déficit Global de Données concernant les WIM

Enjeux

Renforcer le plaidoyer pour la participation et la promotion des femmes du secteur minier

Actions des Organisations WIM

- **Compilation nationale / régionale / ciblée de données** en utilisant les réseaux WIM dans les entreprises minières et des chaînes d'approvisionnement et de services miniers
- **Coordination mondiale** pour adopter des paramètres et indicateurs communs pour comprendre et refléter l'intersectionnalité affectant les femmes du secteur minier

=> Mandat de soutien en 2021-2022 pour l'Alliance

Facilitation d'une coordination mondiale en vue de définir et adopter des paramètres d'analyse communs pour renforcer les actions locales, nationales et régionales de compilation de données par les organisations WIM

Programme et état des travaux

- Recensement des paramètres / indicateurs et données disponibles auprès de diverses sources publiques
- Définition de recommandations sur les données requises pour évaluer la position des femmes du secteur minier et mesurer les progrès éventuels

Résultats escomptés

- Livre blanc
- Contenu: A) Analyse des indicateurs actuels et manquements
B) Recommandations

WG 4 | Mentors et Modèles pour les WIM

Enjeux

Inspirer et soutenir les femmes dans la conquête des obstacles à leur progression de carrière

Actions des Organisations WIM

- **Coordination des alliés et soutiens** des femmes à tous niveaux, plaidoyer pour le parrainage dans les entreprises surtout dans les fonctions techniques
- **Programmes de mentorat performants** pour les femmes
- **Diffusion de bonnes pratiques** pour faciliter le développement et le financement de programmes de mentorat pour en ouvrir l'accès le plus largement possible

=> Mandat de soutien en 2021-2022 pour l'Alliance

Soutenir les opportunités de mentorat en partageant des expériences de succès et recommandations sur la structuration de tels programmes

Programme et état des travaux


- Recensement des programmes de mentorat et/ou volontés d'en développer pour définir les facteurs de succès à partager
- Identifier les initiatives des organisations WIM mettant en lumière des modèles pour inspirer et soutenir les femmes
- Compilation de recommandations pour des initiatives percutantes, adaptables aux réalités locales et nationales
- Partage d'idées et pistes pour répondre aux difficultés de financement de programmes de leadership des femmes

Résultats escomptés

- Guide de référence: recommandations pour la mise en œuvre de programmes de mentorat et/ou initiatives visant à mettre en avant des modèles de réussite au féminin
- Index des initiatives à succès

Global Calls

- **Mai 2021**
L'Alliance en 10 Questions
Relance des Global Calls en forum bimensuel de discussion de problématiques de direction et croissance des organisations WIM, pour les dirigeantes des organisations
Rapports et documents sur la page web [interne](#)
- **Juillet 2021**
Pensée Innovante – Comment Changer la Conversation
Discussion d'idées Nouvelles pour faire progresser la cause de l'égalité dans un secteur minier en transformation
- **Septembre 2021**
Initiatives de Plaidoyer - Sensibiliser et Mener le Changement
Surmonter les difficultés de mise en œuvre de campagnes de sensibilisation pour assurer plus d'impact
- **Novembre 2021**
Diversité et inclusion dans les chaînes d'approvisionnement
Exigences de responsabilité dans l'approvisionnement incluant des principes d'égalité, diversité et inclusion, surtout dans les régions reculées



Intérêt des dirigeantes WIM pour **échanger** sur des problématiques communes

Fréquence bimensuelle et **horaires** alternés pour tous fuseaux horaires

Discussion facilitée par une **brève présentation** pour accentuer certains points

Manque de lien avec les **thématiques prioritaires** => intégrer aux Groupes de Travail en Tables Rondes ?

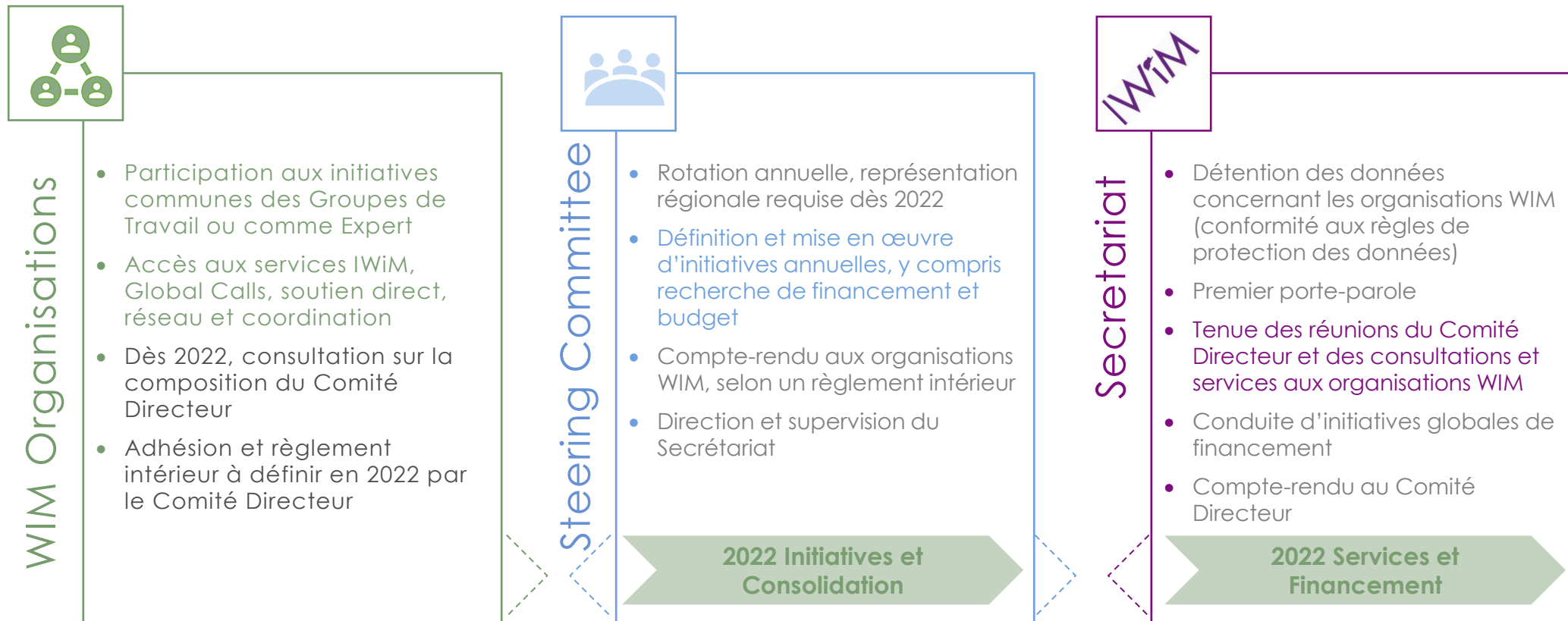
Manque de lien avec **difficultés** rencontrées par les dirigeantes WIM => redéfinir de nouveaux thèmes plus liés à la pratique de direction d'organisations WIM ?

2022 Réorganiser pour soutenir les Groupes de Travail

A decorative border composed of various colored squares in shades of purple, blue, teal, orange, and pink, arranged in a grid-like pattern around the central text.

Gouvernance et Communications

Alliance Governance



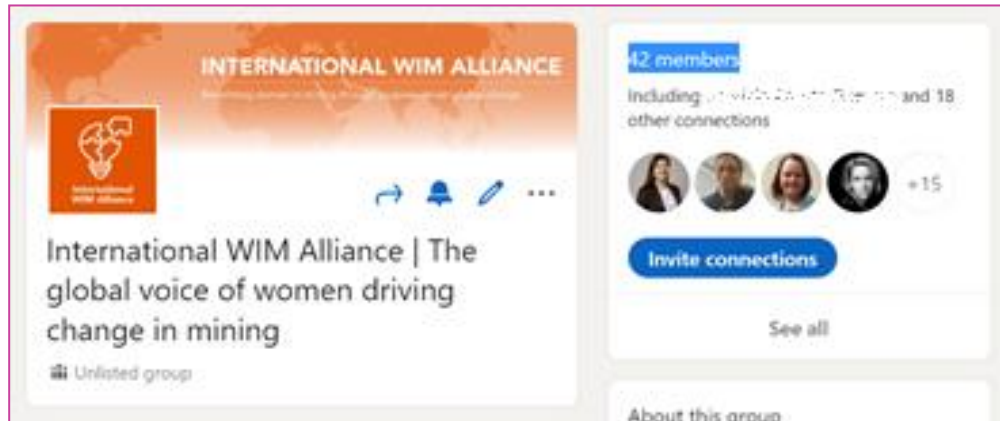
Comité Directeur



- **Mars 2021**
Volontaires pour coordination des Groupes de Travail
- **Avril – Mai 2021**
Formation du Comité, consensus sur les objectifs 2021
- **Juillet 2021**
Lancement des Groupes de Travail
- **Novembre 2021**
Revue des Groupes de Travail par le Comité Directeur
- **Décembre 2021**
Adoption du Bilan 2021 et Prévisions 2022
Adoption de la [Charte Comité Directeur](#) avant adoption d'une structure de consolidation par les organisations WIM fin 2022

2022 Livrer le programme de travaux en mai, renouvellement

Information des Dirigeantes d'Organisations WIM



- Groupe LinkedIn dynamique, nombreux nouveaux membres
- Nouvelles des organisations WIM partagées
- Autres nouvelles et informations partagées



- Nouveau format de newsletter bimensuelle
- Bon suivi des liens vers les articles et informations détaillées

2022 Renforcer avec plus d'informations partagées

Information des Dirigeantes d'Organisations WIM



- Global Calls bimensuels: annoncés via la newsletter et par invitation email directement aux dirigeantes WIM
- Suivi des discussion et résumés publiés via la newsletter

2022 Réorganiser pour soutenir les Groupes de Travail



- Page web [interne](#)
- Annonce et suivi des réunions de Groupes de Travail et des Global Calls, publication des résumés
- Appelée à devenir l'archive des documents partagés au sein de l'Alliance (instruction du Comité Directeur 2021-03)

2022 Réorganiser en archive web partagée

International WIM Alliance

Home » WIM Champion » WIM Organisations » International WIM Alliance

The International WIM Alliance is a pioneering initiative that brings WIM organisations together to leverage our collective strength in pursuit of gender equality. The Alliance was established to provide a global, multilateral platform that will facilitate collaboration among WIM organisations and promote the empowerment of women in mining through the Secretariat hosted by IWIM, under the guidance of a Steering Committee.

The **Official Declaration** was co-authored by the WIM organisations and is available in English, Spanish and French. It is the result of all of us.

The presentation and Declaration are available via the links below.

In English	En français
International WIM Alliance in 10 Questions - English	International WIM Alliance en 10 questions - français
International WIM Alliance Declaration	International WIM Alliance Declaration

International WIM Alliance Declaration

Benefiting women in mining through purpose-driven global change

WHO WE ARE The International WIM Alliance assembles WIM organisations world-wide to leverage collective strength in pursuit of gender equality.	OUR PURPOSE To empower WIM organisations to lead transformation in mining towards gender equality.	OUR VISION The global voice of women driving change in mining.
OUR MISSION Promote a strong, unified global WIM voice.	STRUCTURE The International WIM Alliance is a multi-lateral engagement platform among independent WIM organisations. The Alliance is implemented by a Secretariat which is hosted by IWIM, under the guidance of a Steering Committee of WIM organisation representatives.	OUR VALUES These principles will guide our decisions and actions, and inform the stand we take on key issues.

WHY A WIM ALLIANCE AND WHY NOW

Individual WIM organisations have local and regional knowledge, and have made great progress on issues in their geographies. The time is right to coordinate these efforts into a coordinated, global drive to further improve the prospects and conditions for women in extractive industries.

HOW WE WILL WORK TOGETHER

STEERING COMMITTEE Define common positions and joint initiatives. Officers nominated by WIM organisations and rotated annually.	SECRETARIAT Implement coordination platform and joint initiatives under supervision of Steering Committee. Hosted by International Women in Mining (IWIM).
--	---



Share your leadership experience
Boost your WIM organisation
JOIN GLOBAL WIM CALLS

www.internationalwim.org



Communications Externes

- Page web [publique](#)
- Déclaration en anglais, espagnol et français
- Présentation “10 Questions” en anglais, espagnol et français
- Depuis Septembre 2021, annonces régulières sur réseaux sociaux par IWIM
- Information directe des organisations internationales et industrielles, conseils et partenaires, sponsors par IWIM

2022 Renforcer la visibilité en ligne et des campagnes

2022 Renforcer la visibilité des organisations WIM participantes



Prévisions 2022

2022 International WIM Alliance

<p>Janvier 2022</p> <p>Publier annonce des rencontres sur page web interne</p> <p>Mettre en lumière organisations WIM sur page web publique</p>	<p>Avril 2022</p> <p>Table Ronde - Mentors et Modèles pour les WIM</p> <p>Pour dirigeantes WIM uniquement</p>	<p>Juillet 2022</p> <p>Consultation des organisations WIM sur propositions pour T3-T4 (rencontres et thématiques)</p>	<p>Octobre 2022</p> <p>Table Ronde</p>
<p>Février 2022</p> <p>Table Ronde - Conception Inclusive du Lieu de Travail</p> <p>Pour dirigeantes WIM uniquement</p> <p>Lancement Campagne Vidéo</p>	<p>Mai 2022</p> <p>Table Ronde - Déficit Global de Données concernant les WIM</p> <p>Pour dirigeantes WIM uniquement</p>	<p>Août 2022</p> <p>Table Ronde</p>	<p>Novembre 2022</p> <p>Table Ronde</p>
<p>Mars 2022</p> <p>Table Ronde - Attirer et promouvoir les Femmes des STIM</p> <p>Pour dirigeantes WIM uniquement</p>	<p>Juin 2022</p> <p>15 Juin Journée Internationale WIM et Global WIM Summit</p> <p>Forum public célébrant l'Alliance et les organisations WIM</p>	<p>Septembre 2022</p> <p>Table Ronde</p>	<p>Décembre 2022</p> <p>Assemblée Générale des organisations WIM pour décider de la consolidation de l'Alliance</p>